



**GOVERNO DO
ESTADO DO CEARÁ**
Secretaria da Educação

***CONTROLE INTEGRADO DE
PRAGAS***

CONTROLE INTEGRADO DE PRAGAS



CONTROLE INTEGRADO DE PRAGAS

- É o conjunto de medidas necessárias para impedir a instalação e a proliferação de insetos (moscas, baratas, formigas), ratos e pombos.



FATORES QUE AUMENTAM A OCORRÊNCIA DE PRAGAS

**ALIMENTOS EXPOSTOS E OU
DETERIORADOS;**

**EQUIPAMENTOS E UTENSÍLIOS SEM
HIGIENIZAÇÃO;**

ACÚMULO DE LIXO NO AMBIENTE.



PREVENÇÃO

- As lixeiras devem ser com tampas, acionadas por pedal.
- Limpar, higienizar e desinfetar diariamente as lixeiras.
- Lixeiras para coleta seletiva (Vidro, Papel, Metal e Plástico).



PREVENÇÃO

- Remover o lixo diariamente, ou quantas vezes for necessário, em recipientes ensacados e colocar em contêiner para aguardar a coleta pública.



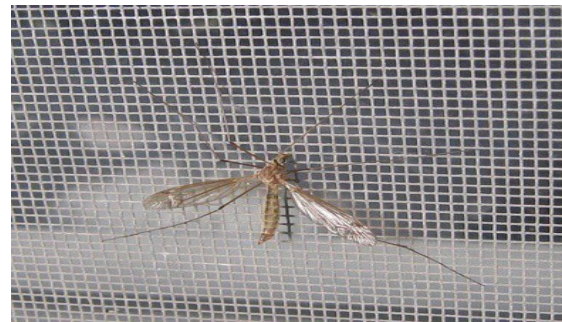
PREVENÇÃO

- Higienizar: ralos, pias, cozinha e área de serviço;
- Evitar armazenar alimentos dentro de fogões, micro-ondas e armários;
- Manter sempre limpos: pisos, pias, paredes e janelas;
- Manter os armários sempre limpos e fechados;
- Evitar a presença de animais domésticos na cozinha e despensa.



PREVENÇÃO

- Telas milimétricas removíveis nas aberturas;
- Borracha de vedação na parte inferior das portas;
- Ralos com sistema abre-fecha;
- O controle de pragas e vetores deve ser realizado por uma empresa especializada, no máximo, a cada 3 meses.



Com a saúde protegida e melhores condições de trabalho, todos ganham: há aumento da produtividade e conseqüentemente, menos desperdício, mais segurança, tranquilidade e melhor convívio.

